
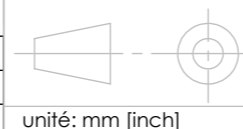


notes:  
- cable électrique non représenté

Matériaux:		Code article: <b>10214</b> Révision: <b>A</b>			
Épaisseur:	Rayon int.:		Dessiné	Contrôlé	Validé
Traitement:			Nom:	C. AUBERT	
			Date:	12/12/2011	
Finition:			Signature:		
Tolerances:		Appareil: <b>10214</b>			
Masse (g): 178687.19		<b>1021X</b>			
		Pièce - article: <b>Panini double - PDM 400V</b>			
		Configuration: <b>10212 - PDM</b>			
		Plan N°: 10214-001			
		SCALE:1:8		SHEET 1 OF 4 <b>A3</b>	

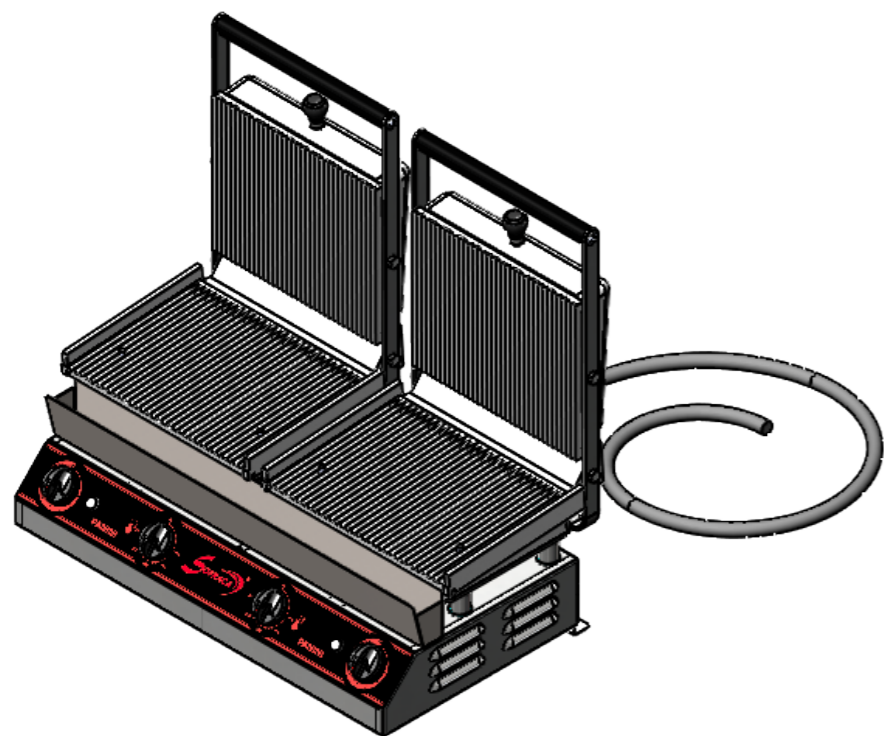
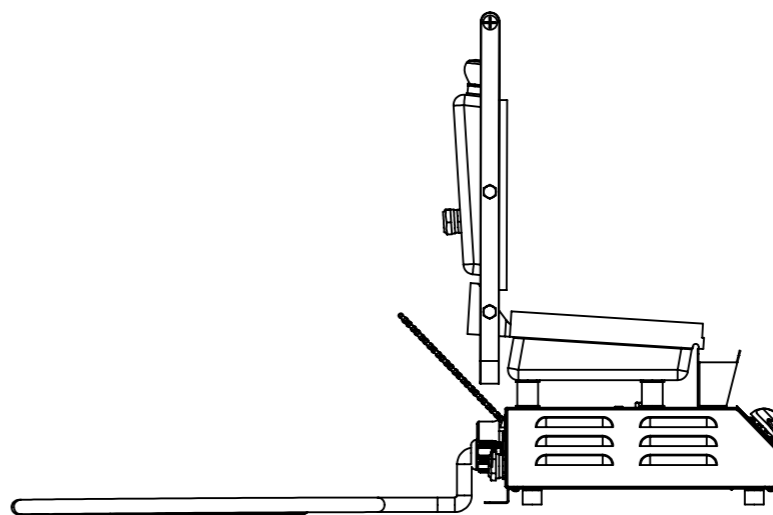
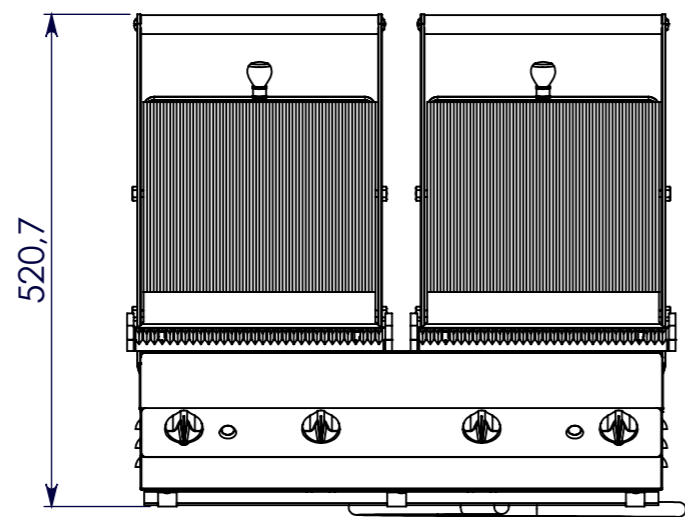
A	Création du plan	08/09/2020	OPP	
REV.	DESCRIPTION	DATE	MODIFIÉ PAR:	VERIFIÉ PAR:
REVISIONS				



unité: mm [inch]

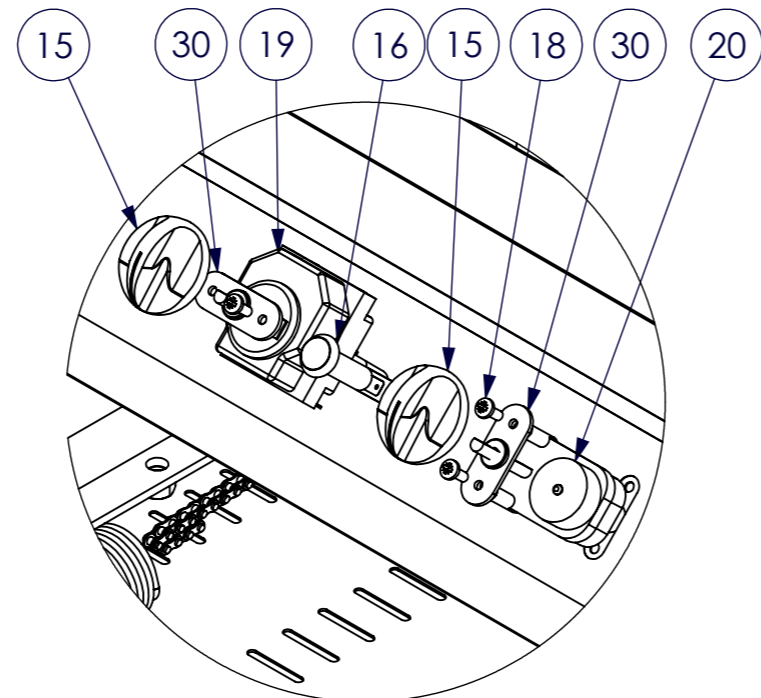
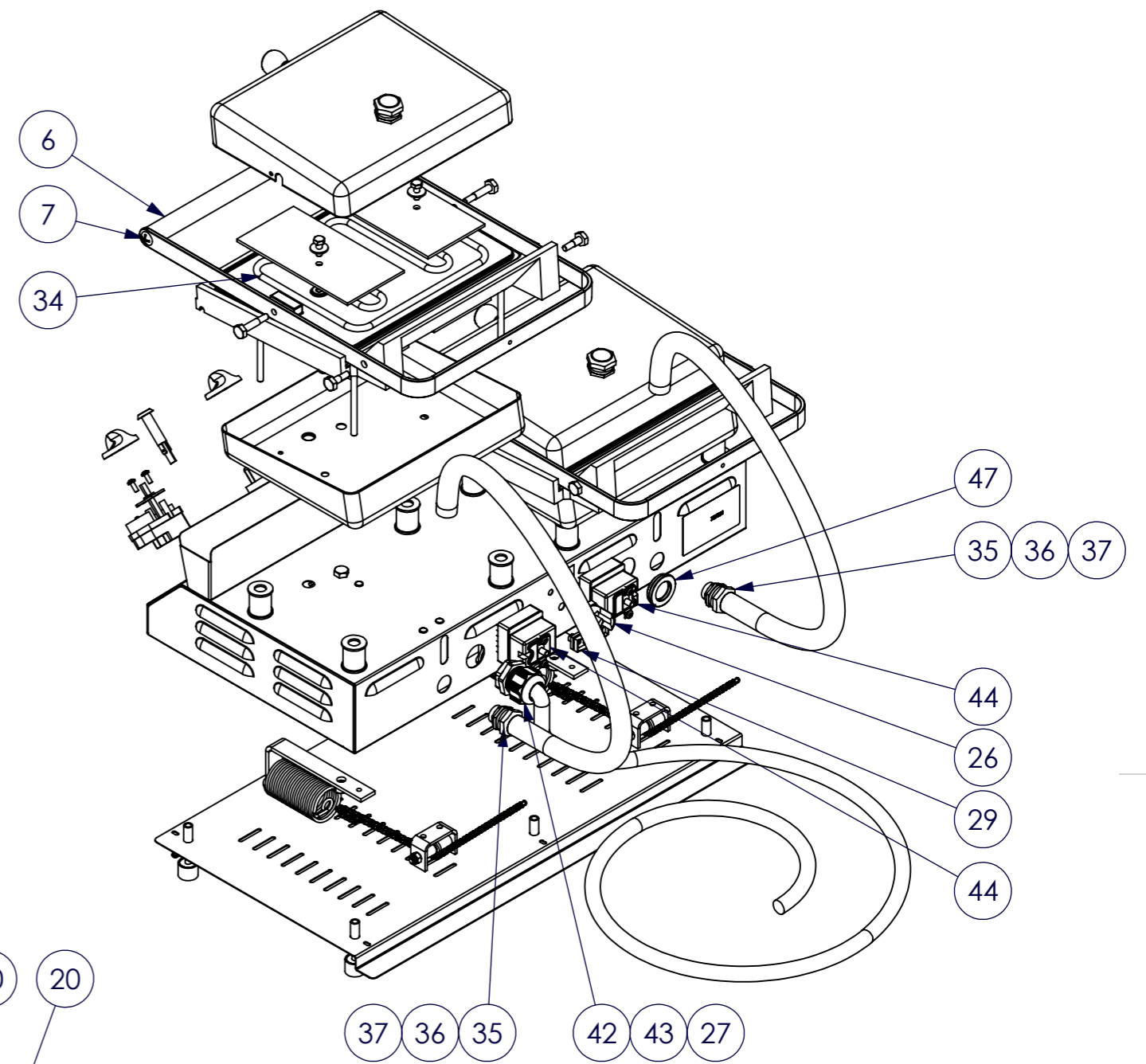
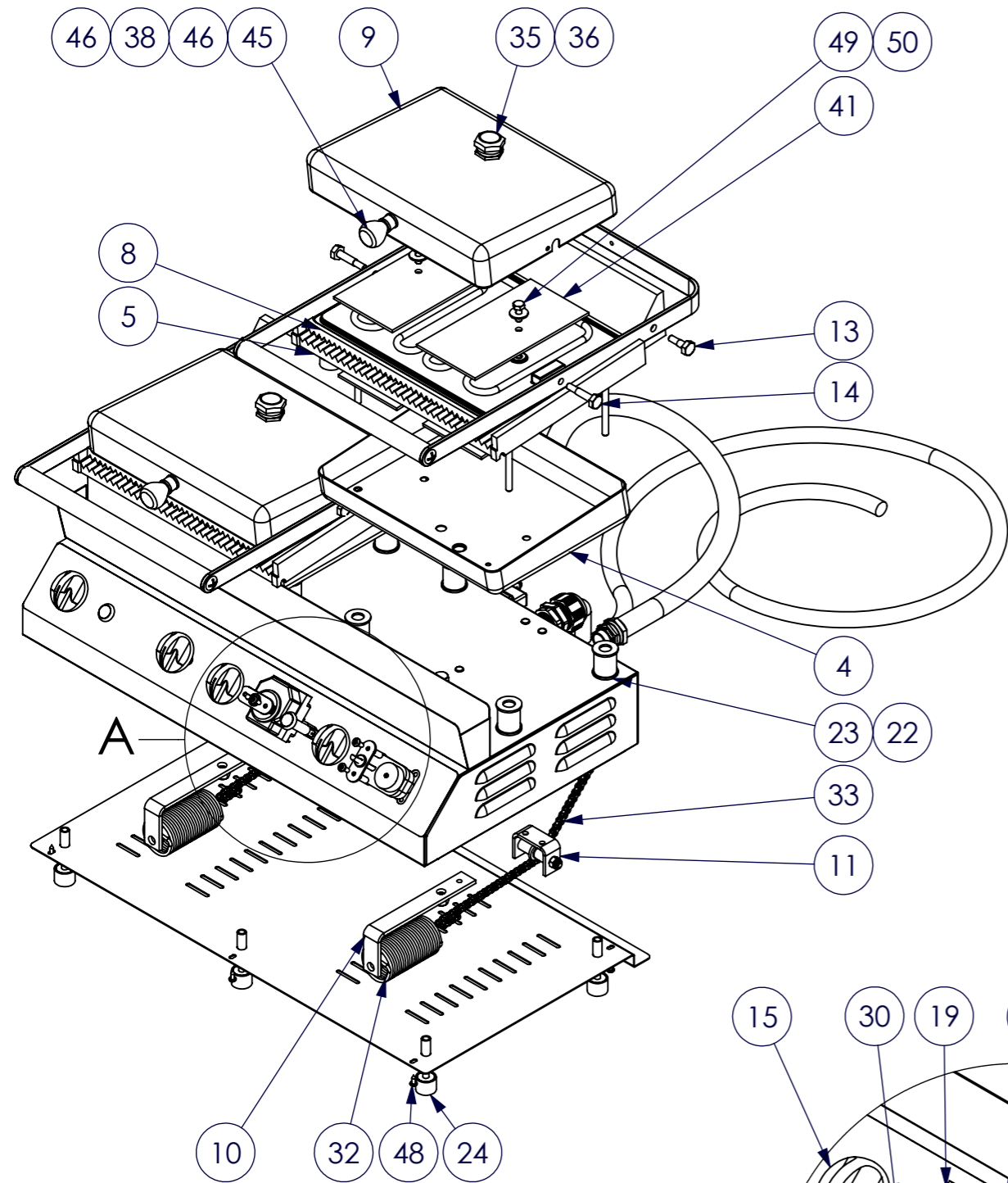
1 2 3 4 5 6 7 8

A  
B  
C  
D  
E  
F



Matériaux:		Code article: <b>10214</b> Révision: <b>A</b>			
Epaisseur:	Rayon int.:		Dessiné	Contrôlé	Validé
Traitement:			Nom: C. AUBERT		
Finition:			Date: 12/12/2011		
			Signature:		
Tolerances:		Appareil: <b>10214</b>			
Masse (g): 178687.19		<b>1021X</b>			
		Pièce - article: <b>Panini double - PDM 400V</b>			
unité: mm [inch]		Configuration: <b>10212 - PDM_ouvert</b>			
		Plan N°: 10214-001		SCALE:1:8	SHEET 2 OF 4


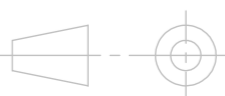
1 2 3 4



DÉTAIL A  
ECHELLE 1 : 3

Matériaux:				Code article: <b>10214</b>		Révision: A	
Epaisseur: Rayon int.:				Nom: C. AUBERT		Contrôlé	
Traitement:		Date: 12/12/2011		Signature:			
Finition:		Appareil: 10214		Pièce - article: Panini double - PDM 400V			
Tolérances:		1021X		Configuration: 10212 - PDM			
Masse (g): 178687.19				Plan N°: 10214-001			
		unité: mm [inch]		SCALE:1:6		SHEET 3 OF 4	

No. ARTICLE	Pièce - article (désignation):	QTE	Code article:
1	ENS embase PDM	1	IGTOL03N
2	Récupérateur de graisse	1	IGTOL03N
3	Assemblage tôle de fond	1	IGTOL03N
4	Capot inferieur Panini	2	IGTOL12
5	Plaque inf rain PPM - D	2	IGFTR05F
6	ENS poignee cadre panini	2	N/A
7	vis poelier RL_ M6 x 12 -H	4	N/A
8	Fonte superieure	2	IGFTR04F
9	Capot superieur Panini	2	IGTOL11
10	Equerre ressort	2	IGRL01
11	Assemblage galet chaîne	2	IGRCHA01
12	Bandeau sérigraphié PDM	1	IGBAN02
13	vis de serrage - L22	4	IGAX02N-F - L22
14	vis de serrage - L35	4	IGAX02N-F - L35
15	Manette Sofraca	4	XEBOU03
16	Voyant ambre LED 400V D10	2	XEVOY02
17	Bague de fixation voyant	2	XVOYXX
18	vis TCBZ - M4 - 10	16	N/A
19	Thermostat 300°C tripolaire	2	XEREG300
20	Minuterie 5mn sonore	1	XEMIN01
21	MINUTERIE SONORE 5MN	1	XEMIN01
22	entretoise 19x22 L25	8	IGENT02F
23	joint fibre 12x25x2	16	R12P25F2
24	ELASTOP PLOTS 20x15 EPDM	6	XPEMB01
25	Bornier porcelaine	1	XEBOE200
26	Borne equipotentialite	1	XEBOU12
27	Cordon secteur HO7 RNF 4G2.5	1	XECAR425
28	Crochet plombelec	4	XECR06
29	Serre cable	1	XESCE238
30	Joint isolant universel	4	XJOI01
31	Pastille équipotentialité	1	XSFIR04
32	RESSORT PPM - E	2	IGRST01F
33	Chaîne	2	IGCHA01
34	Resistance PPM 1100W	4	IGR06113
35	Raccord court flex conduct	4	XERAC01
36	Ecrou pour raccord flexible annelé	4	XERAC010
37	Gaine ressort	2	IGFLE01
38	Entretoise 12x14 L8	2	IGENT03F
39	Support Bornier	2	XEBIF01
40	Plaque de firme	1	XSFIR01
41	plaque de pression PPM	8	PLPRESPPM
42	Presse étoupe M25	1	XVPRE07
43	ECROU PE M25	1	XVPRE07E
44	Coupe-circuit sécurité 350°C	2	XETHS350
45	Poignée poire	2	XPPOI01
46	joint fibre 7x15x2	4	R7P15F2
47	Passe cable a membrane	1	DG-TPE M25
48	vis a tole - TCBLZ - ST3,5 - 9,5	6	N/A
49	vis H, M6-16 , ISO4017	8	N/A
50	rondelle plate d6 - L - ISO10673	16	N/A
51	rivet standard_ DIN7337 - 4 x 8	6	NA
52	vis H, M8-20 , ISO4017	2	N/A
53	rondelle plate d8 - N - ISO10673	2	N/A
54	Ecrou H - M8	2	N/A
55	tige filetee M6 - L100	8	N/A
56	Ecrou H - M6	16	N/A
57	Brosse de grill	1	XABR01N
58	Carton emballage	1	XCAR09DU
59	CLIPS FEM FASTON 6.35	10	C2DFC6.3N

Matériaux:				Code article: <b>10214</b>		Révision: A	
Epaisseur:	Rayon int.:			Dessiné: C. AUBERT		Contrôlé:	
Traitement:		Nom: C. AUBERT		Date: 12/12/2011		Signature:	
Finition:		Appareil: 10214					
Masse [g]: 178687.19		Pièce - article: <b>1021X</b>		Pièce - article: <b>Panini double - PDM 400V</b>			
		Configuration: 10212 - PDM		Plan N°: 10214-001			
		unité: mm [inch]		SCALE:1:8		SHEET 4 OF 4	